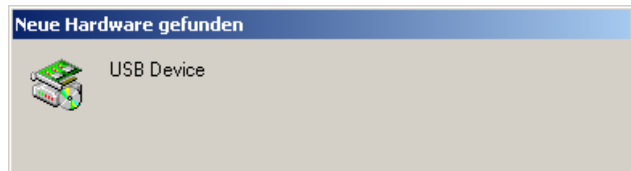


## Installationsanleitung für den USB-Seriell Konverter Typ UC-232A

### Installation (Windows 2000, XP)

1. Wenn der PC eingeschaltet ist und das Betriebssystem bereit ist, schliessen Sie den USB-Seriell Konverter an den USB Anschluss an.

Das folgende Fenster erscheint:



2. Der Assistent für neue Hardware erscheint:  
Drücken Sie hier auf „Weiter“

Wählen Sie nach einem passenden Treiber suchen.  
Drücken Sie hier auf „Weiter“

3. Legen Sie die Treiber CD ein. Anschliessend muss der Datei Explorer wieder geschlossen werden.  
Wählen Sie als Datenquelle CD-ROM aus.  
Drücken Sie auf „Weiter“
4. Im folgenden Fenster wird der gefundene Treiber angezeigt.  
Drücken Sie hier auf „Weiter“

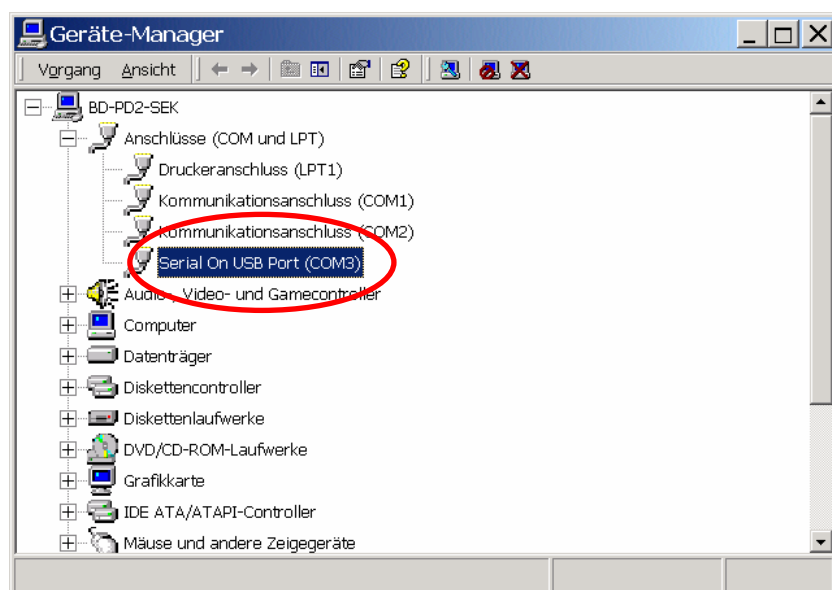
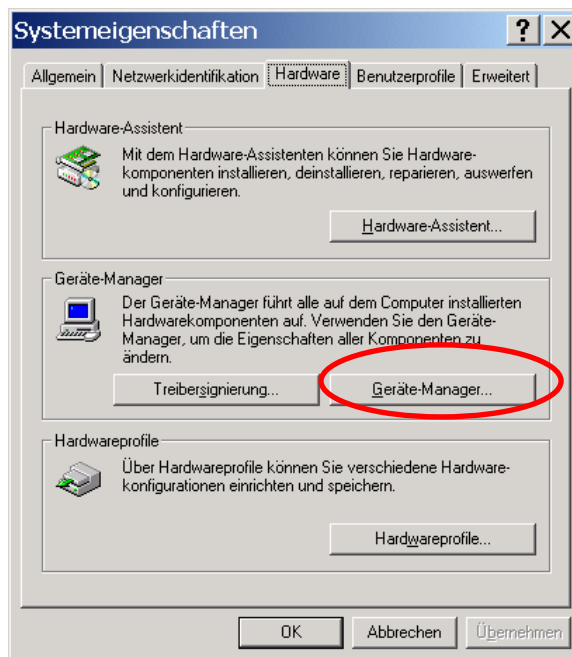


5. Es erscheint das Fenster Fertigstellen: Aten USB to Serial Cable  
Drücken Sie auf „Fertigstellen“

### Installationskontrolle

Um zu kontrollieren ob der Konverter richtig erkannt wurde und welcher COM-Port zugeteilt wurde gehen Sie wie folgt vor:

1. Recksklick auf <Arbeitsplatz>, <Eigenschaften> anklicken, wählen Sie das Register <Hardware> aus. Unter diesem Register klicken Sie auf den Button <Geräte-Manager>.
2. Öffnen Sie die „Anschlüsse (COM1 und LPT)“ durch klicken auf das <+>. Danach wird die selbe Anzeige erscheinen wie auf dem bild zu sehen ist. Unter „Serial on USB Port“ wird, in der Klammer, die zugeteilte COM<Nr>-Schnittstelle angezeigt.



**Notieren Sie sich den COM-Port der angezeigt wird**  
Starten Sie jetzt die AUTOPAGE-Installation gemäss Anleitung.

Tipp: Falls die Verbindung über USB nicht funktioniert, bitte im Gerätemanager die Schnittstelle öffnen und unter „Erweitert“ manuell den tiefsten COM (COM1) zuweisen, auch wenn das Betriebssystem den Port als belegt meldet.

### Verkabelung:

PC ← USB-Konverter → ←AUTOPAGE Konfigurationskabel → AUTOPAGE